



Szczecin 2022-09-07

Winf-V.1431.1.2022.AH

Dotyczy: wniosku o udzielenie informacji publicznej z dnia 02.09.2022 r.

Wydział Informatyki na podstawie ustawy z dnia 6 września 2001 r. o dostępie do informacji publicznej udziela odpowiedzi na pytania dotyczące wykorzystywanych na potrzeby zarządzania kryzysowego systemów informacji przestrzennej GIS oraz przetwarzanych w nich danych i zasobów.

1. nazwa posiadanego systemu informacji przestrzennej,

Portal Systemu Informacji Przestrzennej Miasta Szczecin

2. przetwarzane w nim zasoby i dane,

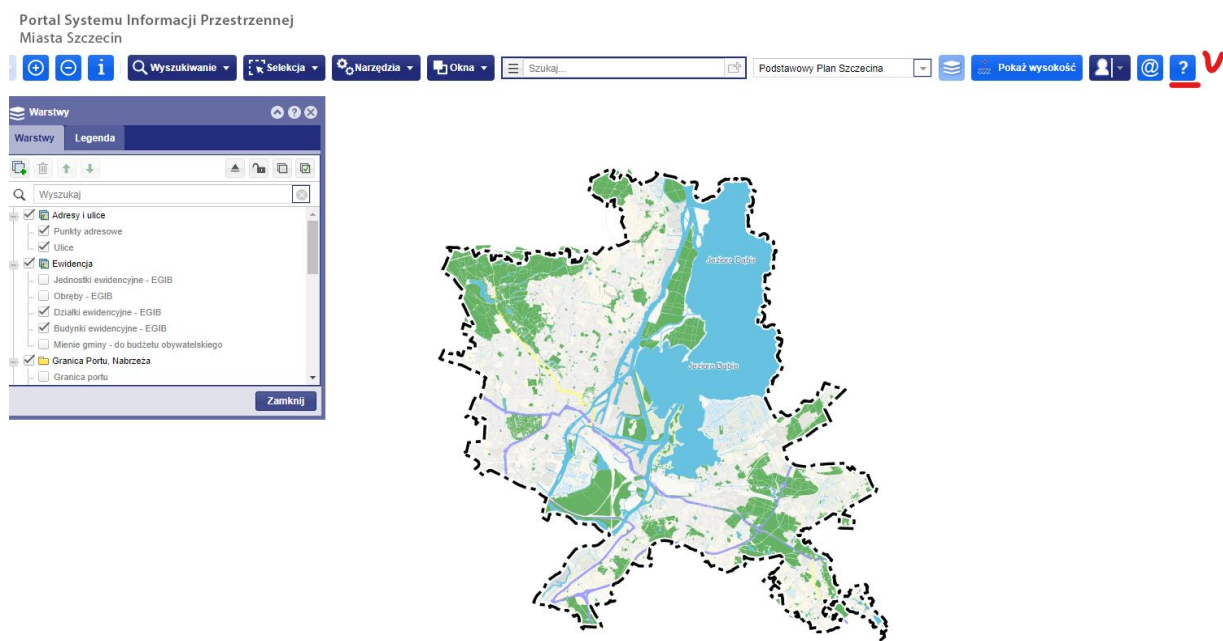
W Systemie Informacji Przestrzennej przetwarzane są podstawowe informacje dotyczące Miasta Szczecin jak adresy, ulice, osiedla, dzielnice, są też dane dotyczące Zagospodarowania Przestrzennego, Komunikacji, Bezpieczeństwa, Oświaty, Hałasu, Osuwisk, Geodezyjne, Waloryzacji Przyrodniczej, Ortofotomapy wykonane w różnych latach. Zasoby Systemu Informacji Przestrzennej zostały opisane:

<https://geoportal.szczecin.eu/index.php/dane-przestrzenne>

3. opis funkcjonalności wykorzystywanych systemów,

Od strony funkcjonalnej geoportal udostępnia użytkownikowi zaawansowane narzędzia poruszania się po mapie, możliwość dodawania warstw, wms-ów, wfs-ów, edytowania i wyszukiwania informacji. Użytkownik ma możliwość analiz, raportów,

zestawień. Szczegółowo funkcjonalności Systemu Informacji Przestrzennej opisane są w „Pomocy” na geoportal.szczecin.eu – Geoportal – Pomoc



4. praktyczne zastosowania (opisu sytuacji kryzysowych), w których narzędzia GIS były u Państwa wykorzystywane.

1. W zakresie ochrony przeciwpowodziowej, wykorzystywanie systemów informacji przestrzennej do prognozowania wielkości obszarów zagrożonych powodzią, miejsc najbardziej dogodnych do przygotowania i przeprowadzenia ewakuacji ludności i zwierząt z zagrożonych obszarów (ocena ukształtowania terenu, rzędnych wysokościowych, gęstości zabudowy obszarów, drożności terenu, danych o powodziach z poprzednich lat, itp.).
2. W zakresie oceny zagrożeń wynikających z wykorzystywanych w procesie produkcji substancji niebezpiecznych na obszarze Gminy Miasto Szczecin, system informacji przestrzennej GIS umożliwia dokładne określenie wielkości obszaru zagrożenia, pozyskania danych o ilości mieszkańców, którzy powinni zostać ewakuowani,

PDF Eraser Free

określenia dróg ewakuacji oraz rejonów, z których ewakuacja będzie najbardziej efektywna.

Dodatkowo, informacje o zabudowie i ukształtowaniu terenu pozyskane z GIS, pozwalają na opracowanie różnych wariantów postępowania w danej sytuacji.

3. W sytuacji wystąpienia pożaru w danym rejonie miasta, dostęp do systemu GIS pozwala kierować siłami i środkami zaangażowanymi do akcji ratowniczej bardziej racjonalnie – określić możliwość dojazdu do miejsca zdarzenia, sąsiedztwo innych obiektów zagrożonych rozprzestrzenianiem się pożaru, rozmieścić siły w miejscach nadających się do użycia.
4. Na mapie GIS jest wskazane umiejscowienie budowli ochronnych służących do ochrony ludności w sytuacjach kryzysowych, znajdujących się na obszarze Gminy Miasto Szczecin. Z danymi może zapoznać się każdy mieszkaniec miasta.

Z poważaniem